



学电商
xue.kandianbao.com



从零开始
— 开店必学 —
小白变高手不是梦

更多精彩干货 尽在学电商

xue.kandianbao.com



首页

课程中心

数据工具

电商导航

课程笔记



登录 / 注册

店铺运营

数据运营 类目优化 标题优化 打造爆款

推广引流

直通车 钻石展位 内容营销 搜索排名

店铺视觉

拍摄方案 装修定位 店铺设计 高点击图

客服技巧

客服话术 客户维护 客户挖掘 售后处理

竞争店铺 数据分析

了解目的 找到数据并分析 案例解释

登录查看你的学习情况



登录



电商数据

专业的电商数据分析



电商大咖

大咖牛人的知识分享



系列课程

线上多元化电商学习



新手教程

从新手到高手的历程



课程答疑

你提问我回答

最新直播课程表

双11视觉规划

立即观看

关键词 | 颜色 | 文案 | 预热期 | 首页

- 2017-11-02 大促客服安排，让销售额翻两番
- 2017-10-26 双11视觉规划
- 2017-10-19 双11准备大会
- 2017-09-28 数据化运营店铺分析
- 2017-09-21 运营规划（下）之店铺规划
- 2017-09-14 数据化运营行业数据分析
- 2017-08-31 运营规划（上）之产品规划

点击率

如果产品多的情况下，陈列到首页的产品做好分类
每个分类之间可以添加优惠券，方便买家领取



首页排版注意点

如果产品多的情况下，陈列到首页的产品做好分类
每个分类之间可以添加优惠券，方便买家领取



课程简介

应用
方面

影响
因素

图片
方案



点击率的应用

海报
设计

主图
设计

钻展
设计

车图
设计

点击即吸引眼球，平时生活中也是很常见的，电梯广告、地铁广告、公交广告等



什么是点击率

最大限度地吸引用户或消费者的注意力



影响因素/提高点击

- 1) 车图、主图一位置
- 2) 紧迫感
- 3) 文案内容的吸引力
- 4) 图片设计-简洁、突出、配色
- 5) 差异化-文案、配色、设计

测试总结

分析每张图片的设计

点击率高低图片的对比

同样投放地区，不同图片对比分析



多设计方案怎么做？

如何有效的让美工完成多设计方案提升点击率

01

了解产品

基本属性、主推特点、价格、品牌

02

分析对手

产品分析：卖点、基本属性、价格、评价、问大家、赠品、优惠信息

图片分析：构图、配色、背景色、设计风格、文案

03

创意组合

产品特点、买家喜好、价格、赠品、优惠券

组合方式：产品图（全身、半身、细节）+产品卖点+其他信息\优惠价、折扣、优惠券等信息

04

图片设计

根据第三步的组合设计我们的图片

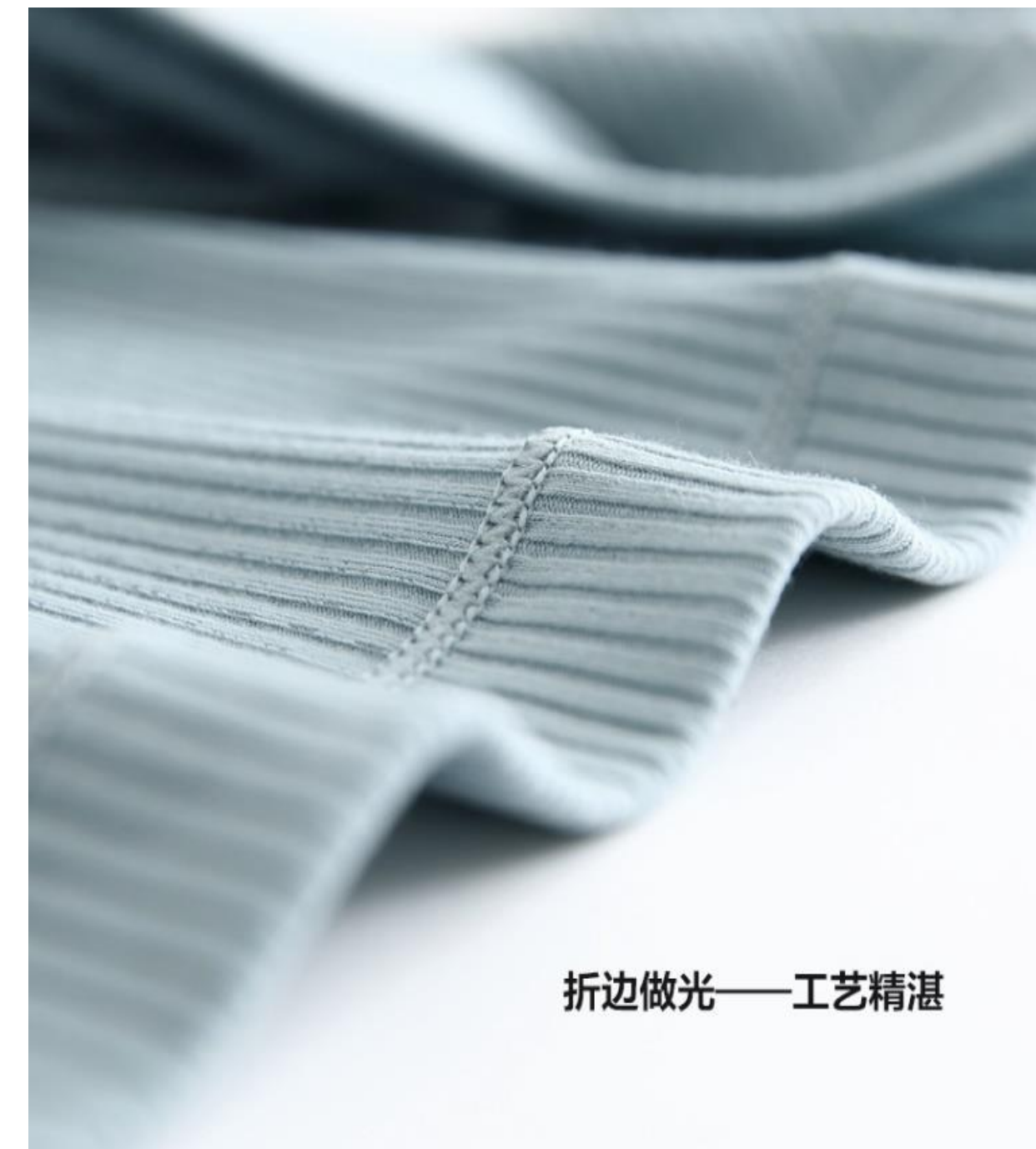
如果创意组合不够、可以参考其他同类产品、或夸类目的图片设计



01

了解产品

基本属性、主推特点、价格、品牌



01

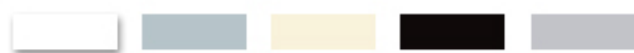
了解产品

基本属性、主推特点、价格、品牌

面料: 60%聚酯纤维
32%棉8%氨纶

尺码: S M L XL

颜色: 白色 冰蓝 金盏菊黄 黑色 浅灰色



温馨提示

1. 请不要使用漂白剂及长时间浸泡
2. 清洗后, 请调整衣型进行晾晒
3. 请避免阳光直晒, 以避免出现变色情况

手洗须小心 /
Hand washing should be done carefully

不可漂白 / do not bleach

平铺晾干 / Tile dry

低温熨烫 / Low iron

不可干洗 /
Do not dry clean

商品详情

累计评价 4957

手机购买

品牌名称: 初棉

产品参数:

材质成分: 聚酯纤维60% 棉32% 聚氨酯...	袖长: 长袖	销售渠道类型: 纯电商(只在线上销售)
货号: 286603007	服装版型: 直筒	衣长: 常规款
领型: V领	袖型: 常规	品牌: 初棉
图案文化: 经典	适用年龄: 25-29周岁	风格: 通勤
通勤: 简约	年份季节: 2017年春季	主要颜色: 白色 冰蓝 黑色 浅灰色 芥末...
尺码: S M L XL		



02

分析对手

产品分析：卖点、基本属性、价格、评价、问大家、赠品、优惠信息

图片分析：构图、配色、背景色、设计风格、文案



第一步:看店宝-搜索分析-直通车无线端推广

The screenshot shows the Kandianbao website interface. At the top, there is a navigation bar with the following items: 看店宝 (Kandianbao), 店铺分析 (Store Analysis), 宝贝分析 (Product Analysis), 关键词 (Keywords), 搜索分析 (Search Analysis), 运营工具 (Operation Tools), 淘宝数据 (Taobao Data), and 免费 (Free). The '搜索分析' (Search Analysis) menu is expanded, showing a list of options: 淘宝搜索排名查询 (Taobao Search Ranking Query), 直通车推广查询 (Direct Traffic Promotion Query), 直通车无线端推广 (Direct Traffic Wireless End Promotion), 手机淘宝搜索排名 (Mobile Taobao Search Ranking), and 淘宝手机APP搜索排名 (Taobao Mobile APP Search Ranking). The '直通车无线端推广' option is highlighted with a red box. Below the navigation bar, there is a search input field labeled '柜旺旺:' and a '查询' (Query) button. The main content area is titled '淘宝店铺经营分析' (Taobao Store Operation Analysis) and includes a section for '的数据说明及使用帮助' (Data Explanation and Usage Help).

提供竞争对手数据查询功能，是店铺运营X光机，快速了解竞争店铺的基本信息、销售品类、运营情况等情报，提供成交量、销售额等实时销售数据；
排名信息是免费版功能，经营分析是收费功能，详情查看[套餐介绍和功能说明](#)，也可[点击体验账号](#)来使用全部功能（体验账号只能查指定的一个店铺）
的数据说明和使用帮助，淘宝运营技巧的免费视频教程和免费文章教程，参加每周四晚上8点的YY课程和加入看店宝的QQ群和更多用户进行交流，
持续充和完善中，如果您有好的工具或者意见与建议报告请联系客服告知我们，淘宝不断变化，如果发现功能不能使用或者数据异常也尽快联系客服修



第一步:输入关键词-按销量查询-抓取前10页-选择端口-设置价格范围



无广告 永久免费 插件推出7天展现关键词
详情点击 淘宝、天猫、无线直通车一周动态



- 看店宝 | 店铺分析 | 宝贝分析 | 关键词 | 搜索分析 | 运营工具 | 淘宝数据 | 免费公开课 | 购买服务 | 店侦探

com】 > 淘宝直通车无线端推广查询

搜索关键词 只列出该旺旺的商品

你现在查询是: 手机淘宝触屏版 (m.taobao.com), 需要使用手机app搜索分析 价格范围: -

直通车后台数据的对比

直通车后台的关键词预测功能是根据您的当前出价和质量得分，给宝贝的排名预测，不是实际排名，是全国范围内的一段时间的排名波动数据，延时 看店宝的直通车排名是实时从杭州查

搜索关键词 只列出该旺旺的商品

你现在查询是: 手机淘宝触屏版 (m.taobao.com), 需要使用手机app搜索分析 价格范围: -

数据的对比

只列出该旺旺的商品

- 抓取前1页
- 抓取前3页
- 抓取前5页
- 抓取前10页
- 抓取前15页
- 抓取前20页
- 抓取前25页
- 抓取前30页
- 抓取前35页
- 抓取前40页
- 抓取前50页
- 抓取前60页

直通车排名波动数据，延时 看店宝的直通车排名是实时从杭州查
直通车排名波动数据，延时 看店宝的直通车排名是实时从杭州查
直通车排名波动数据，延时 看店宝的直通车排名是实时从杭州查

第一步:销量高-价格接近的车图、主图下载下来

看店宝【kandianbao.com】 > 手机淘宝搜索排名查询

[数据说明和使用帮助](#)

 搜索关键词 苹果iPhone手机 ▾ 按销量查询 ▾ 抓取前10页 ▾ 只列出该旺旺的商品

 你现在查询是: [手机淘宝触屏版 \(m.taobao.com\)](#), 需查询淘宝手机APP排名请使用[手机app搜索分析](#) 价格范围: -

平均价	64.83	最低价	17.8	最高价	398	平均成交	19253笔	最低成交	9505笔	最高成交	121077笔	成交汇总	3850516笔					
排名	主图	宝贝标题【so.kandianbao.com/m/】	促销	淘金币	手机价	成交	销量	掌柜旺旺	DSR	信用	好评率	发货地	下架剩余	收藏	浏览量	收藏比	评价	分析
第1页 1位		秋冬高领韩版套头学生针织百搭打底衫	掌柜推荐	0	39.90	121077	167982	玖玖贝尔旗舰店	4.8			苏州	1时48分24秒	444898	-		75598	店铺 宝贝 词
第1页 2位		秋冬韩版宽松高领百搭加厚针织打底衫	上新价	0	33.80	85883	118522	卡迪玫旗舰店	4.8			苏州	20时40分10秒	302650	-		59105	店铺 宝贝 词
第1页 3位		圆领宽松开叉套头韩版春秋打底衫	降价啦	200	29.86	83648	107869	羊毛衫的门市	4.6		98.68%	上海	3天4时39分6秒	148168	71632	206.85%	30859	店铺 宝贝 词
第1页 4位		白色女士秋冬套头百搭修身打底毛衣	新品尝鲜价	0	39.80	82822	125213	泡沫美人旗舰店	4.8			苏州	2天3时42分46秒	506722	-		215315	店铺 宝贝 词
第1页 5位		半高领秋冬套头百搭修身紧身打底衫	优惠促销	0	49.00	77360	119494	云里舞里旗舰店	4.8			苏州	1天22时33分16秒	288304	-		65835	店铺 宝贝 词
第1页 6位		冬季韩版半高领套头宽松开叉学生毛衣	新品促销	0	79.00	68404	91186	亮堂旗舰店	4.8			苏州	6天5时24分23秒	265820	-		35188	店铺 宝贝 词
第1页 7位		秋冬高领套头秋冬款韩版百搭打底毛衣	感恩回馈	0	33.90	55827	80190	恋沃旗舰店	4.8			苏州	1天20时31分26秒	389166	-		83559	店铺 宝贝 词
第1页 8位		断码韩版套头圆领宽松百搭打底羊绒衫	卖家促销	100	118.00	53648	83830	裤暖全球羊绒裤制品城	4.6		98.26%	邢台	5天17时57分32秒	63988	85167	75.13%	22777	店铺 宝贝 词
第1页 9位		半高领针织韩版宽松百搭毛衣	女神新衣	0	42.80	50446	57680	简姬服饰旗舰店	4.8			苏州	6天2时26分30秒	78988	-		9455	店铺 宝贝 词
第1页 10位		秋冬半高领套头打底加厚宽松大码毛衣	限时特惠	0	38.80	49702	73854	慕屋旗舰店	4.8			苏州	5天20时28分37秒	186770	-		41721	店铺 宝贝 词
第1页 11位		高领宽松韩版套头百搭加厚打底衫	冲量促销	0	33.90	47992	60974	兰夕子旗舰店	4.8			苏州	3天19时35分50秒	133558	-		29344	店铺 宝贝 词
第1页 12位		韩版宽松高领套头秋冬百搭打底衫	大促销	0	59.00	45366	88101	简优蜜旗舰店	4.8			苏州	3天1时20分40秒	109988	-		17110	店铺 宝贝 词
第1页 13位		高领韩版秋冬加厚修身百搭套头打底衫	惊喜价	0	49.00	45363	82526	纯妞旗舰店	4.8			苏州	4天3时44分2秒	159144	-		13059	店铺 宝贝 词



点击主图下列的，小图，会在新窗口打开一张大图-右击另存为即可

排名	主图	宝贝标题【so.kandianbao.com/m/】
第1页 1位		秋冬高领韩版套头学生针织百搭打底衫
第1页 2位		打底衫
第1页 3位		底衫
第1页 4位		亲
第1页 5位		丁底衫
第1页 6位		生毛衣
第1页 7位		底毛衣
第1页 8位		



图片分析：构图、配色、背景色、设计风格、文案



图片：平铺图

卖点：尺码、多色

特点：加厚半高领



图片：模特+平铺图

卖点：多色

特点：



图片：堆叠平铺图

卖点：多色

特点：



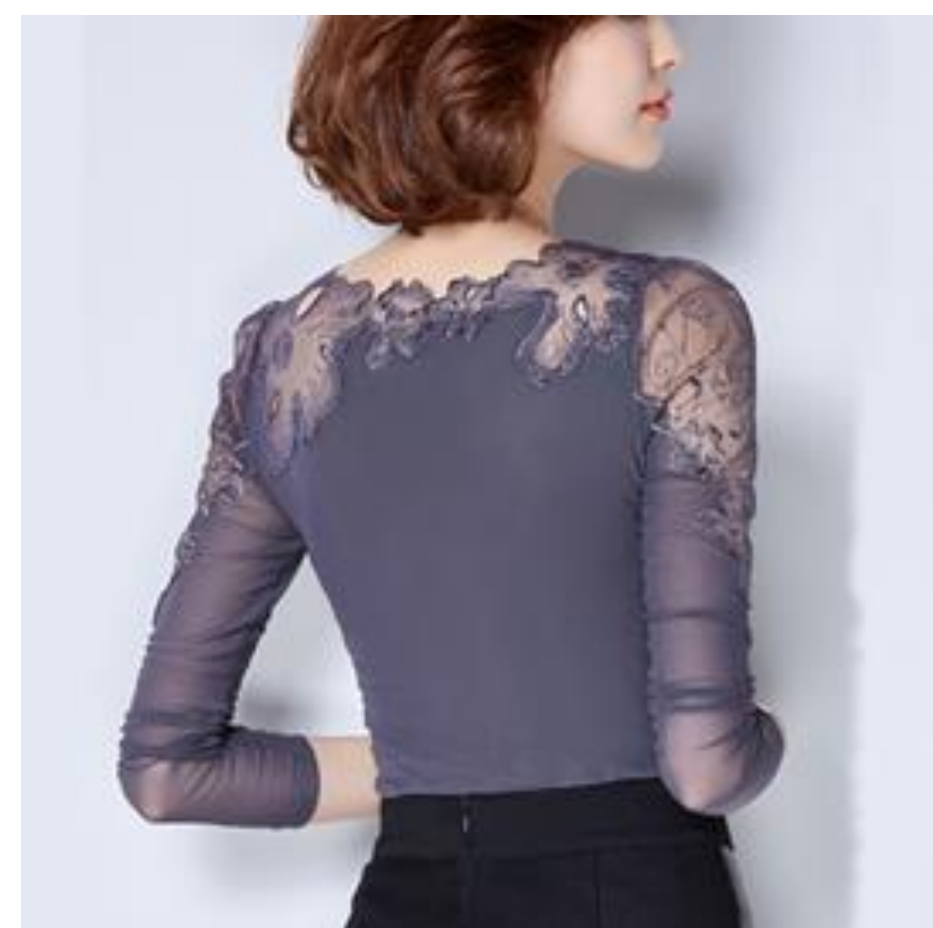
图片：模特自拍

卖点：

特点：



图片分析：构图、配色、背景色、设计风格、文案



图片：模特图
卖点：
特点：后背设计



图片：多色模特展示
卖点：
特点：正面+背面



图片：多色堆叠细节
卖点：
特点：



图片：多色挂拍
卖点：
特点：



创意组合方式

产品图

产品特点

促销文案、信息

01 模特图

多色平铺展示

无

02 多色细节堆叠

多色

无

03 模特正面+背面

多色

无

04 多色挂拍

多色

无

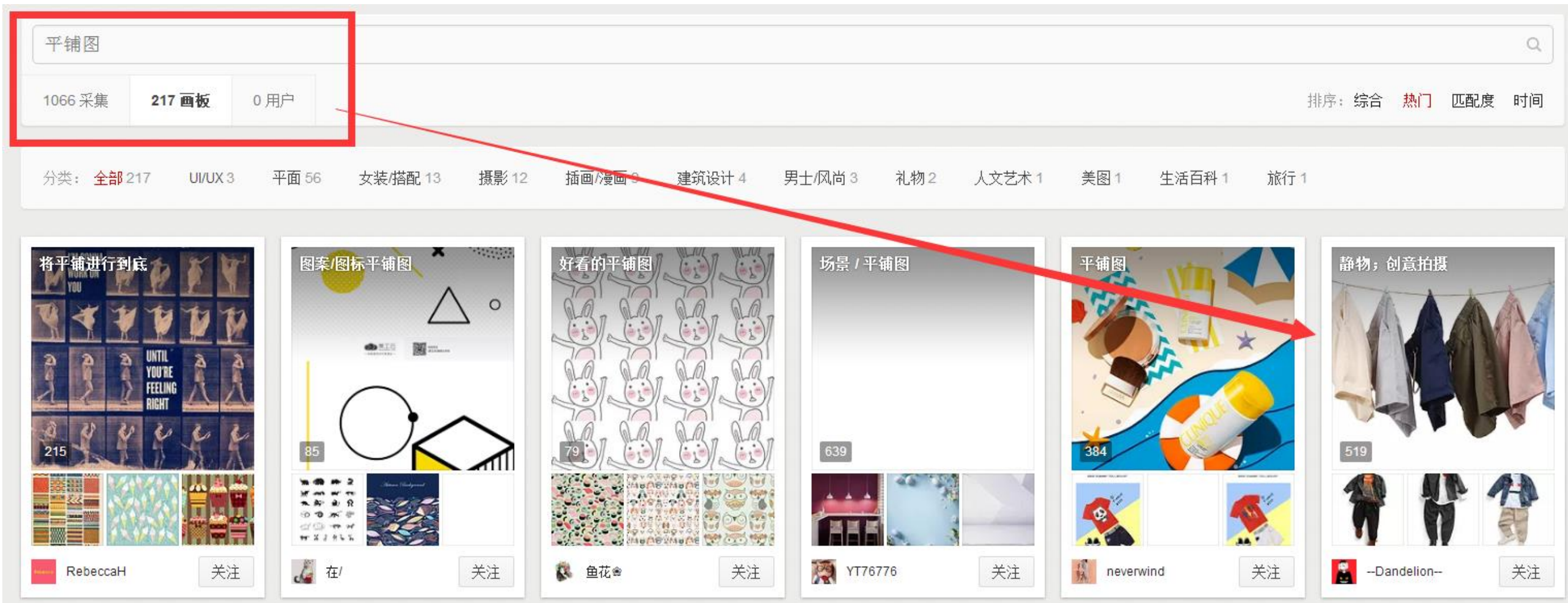
05 主推色平铺图

多色展示

加厚、半高领



创意不够怎么办?



实操

分析自己的产品、同行的产品、了解产品不同特性、提炼出可展示的卖点文案

分析不同产品的高销量的主图、车图

分析:产品特点、构图、配色、文案、促销信息

组合方案: 产品图-构图方式+产品特点+促销信息/文案

不知道怎么做? ——看同行——淘宝搜索



钻展

钻展：钻展设计要达到一级创意，美观度、文案需要注意

有时候钻展审核会看详情页，如果详情页里面有问题也会不给通过审核

不同创意级别对应的资源位不同

文案：不要有极限词，夸张的文案

<https://alimama.bbs.taobao.com/detail.html?postId=6893942>



创意模板 专用模板 活动模板 其他模板

☆ 模板收藏

所有模板: 1,294个模板 迎战双11! 手把手教你做高点击创意! 立即查看 反馈模板问题

筛选条件: 全部尺寸 全部类目 全部营销场景 全部构图 全部设备

风格: 全部 古典 优雅 简约 自然 文艺 个性 大促 休闲 日韩 欧美 性感 清新 现代

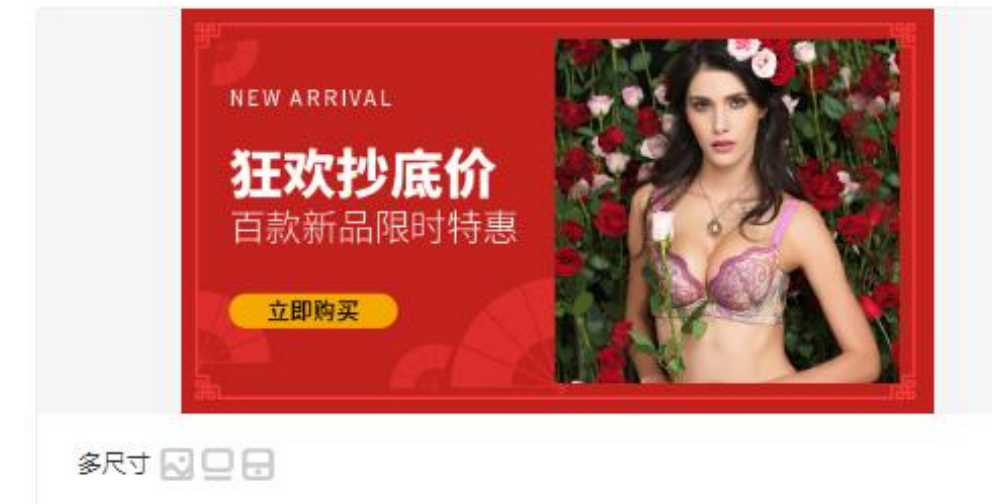
排序: 智能排序 使用热度排序 上架时间排序



多尺寸 图标



多尺寸 图标



多尺寸 图标



多尺寸 图标



多尺寸 图标



多尺寸 图标



- 创意管理
- 创意模板库 **双11模板**
- 创意快捷制作
- 智能抠图创意
- 创意排行榜
- 创意特征指导 **双11攻略**
- 回收站

锁定

掌控竞争对手一举一动

尽在看店宝插件：chajian.kandianbao.com

看店宝

店铺分析

宝贝分析

关键词

搜索分析

运营工具

淘宝数据

免费公开课

购买服务

店侦探

关键词	排名	店铺
减肥健身器材家用	第1页第1位	...
跑步机迷你家用小型	第1页第1位	...
减肥器材家用	第1页第1位	...
运动器材家用	第1页第1位	...
家用跑步机减肥	第1页第1位	...

卖家神器

一秒装看店宝插件，淘宝数据一目了然



到 360应用市场 安装 | 查看 安装教程

看店宝插件支持的浏览器 (暂不支持IE和Firefox)



快速了解插件

淘宝天猫数据一目了然，卖家好帮手



插件常见问题

插件用不了？来这里看看怎么解决



快速了解看店宝

电商全网数据全知道，全方位的工具



快速了解店侦探

店铺监控让你比对手运营更了解

大量天猫卖家发现：

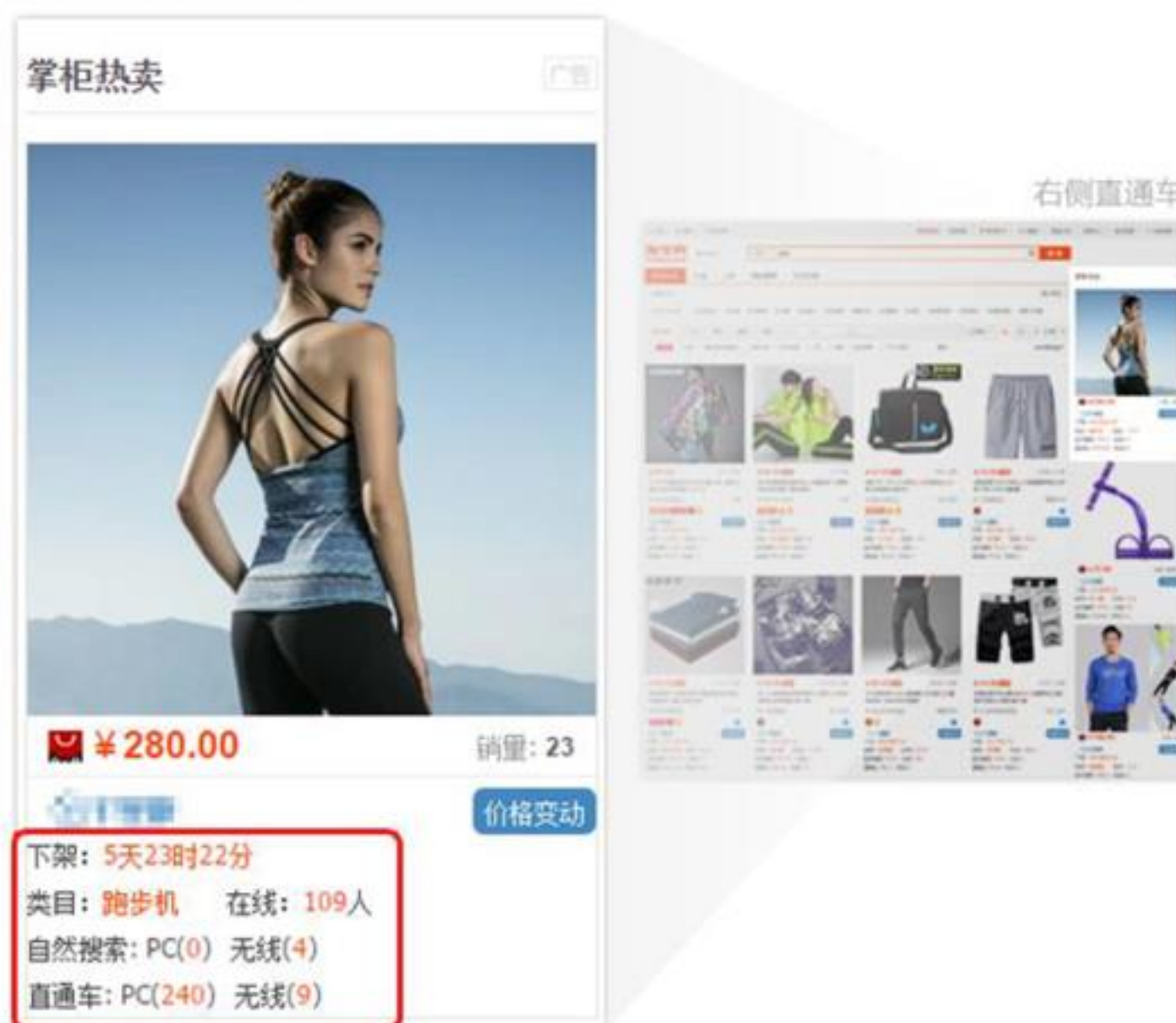
除店侦探外，其他同类插件翻页直通车数据竟作假！

简单三步自检：

- 1 搜任意词后翻页
查看右侧直通车



- 2 记住当前数据
注：类目明显错了



↑↓对比



提示：

搜索任意词后，切换类目、排序，翻页等都会出现上述情况！

- 3 进入宝贝详情页
对比发现数据完全不一致



店侦探&看店宝插件

全网独家实现真实完整翻页直通车数据